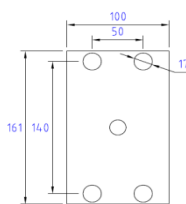
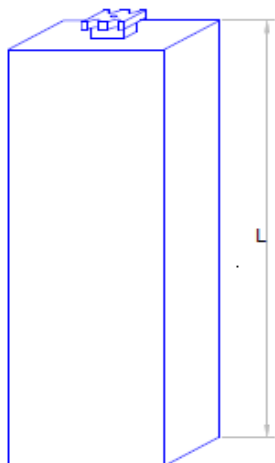
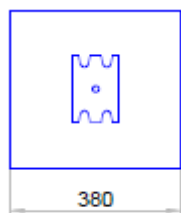


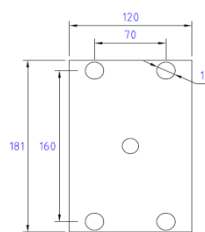
# FUNDAMENT SÄKERHETSSTOLPE - KKR

## PRODUKTFAKTA

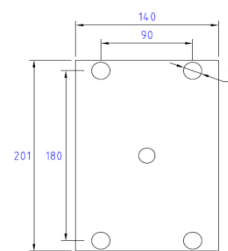
Standard prefabricerade betongfundament för säkerhetsstolpe - KKR (slip-base)



KKR 80x80



KKR 100x100



KKR 120x120



Med ingjuten slip-base fot.  
Varmförzökad: enl. SS-EN ISO 1461

**Betong.**

Frostbeständig

Exponeringsklass: XD3 / XF4

Säkerhetsklass: SK2

**Tolerans.**

Längdmått: ± 15mm

**Montering.** Enligt gällande AMA

| Artikel | För rör KKR | Längd | Bredd | Vikt |
|---------|-------------|-------|-------|------|
| 462008  | 80x80       | 1100  | 380   | 340  |
| 462010  | 100x100     | 1400  | 380   | 445  |
| 462012  | 120x120     | 1700  | 380   | 530  |